

CONFÉRENCE ANNUELLE PORTZAMPARC

MID & SMALL CAPS



JACQUET
METALS

Leader européen de la distribution d'aciers spéciaux



MERCREDI 29 ET JEUDI 30
JUN 2022



PORTZAMPARC
BNP PARIBAS GROUP

En partenariat avec :



ACTUS
Research & communication



wire
Actusnews



EURONEXT



EthiFinance
Credit Mobility Agency

L'investissement en Bourse éclairé

Leader européen de la distribution d'aciers spéciaux



JACQUET
METALS

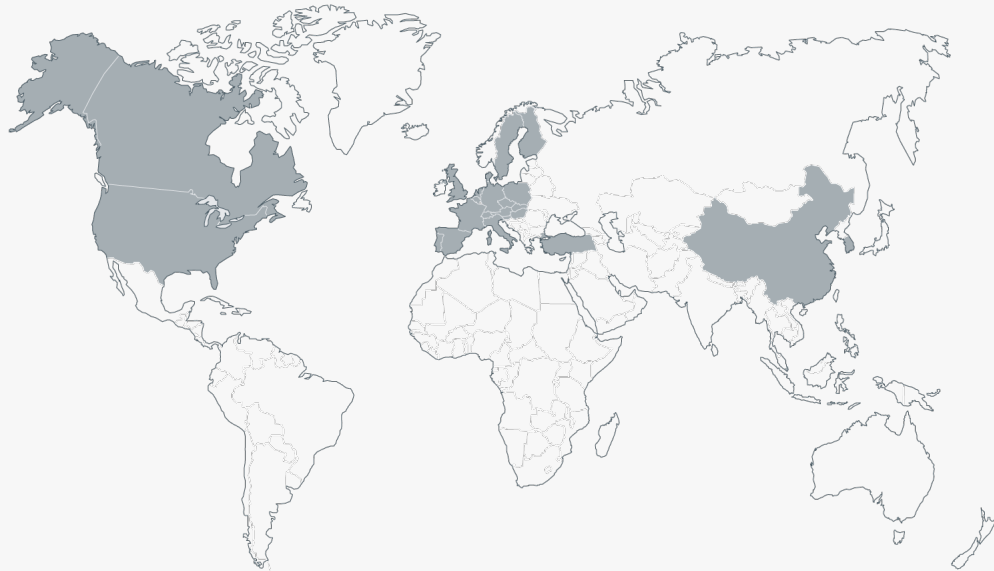
Conférence annuelle PORTZAMPARC Mid & Small Caps

29 juin 2022

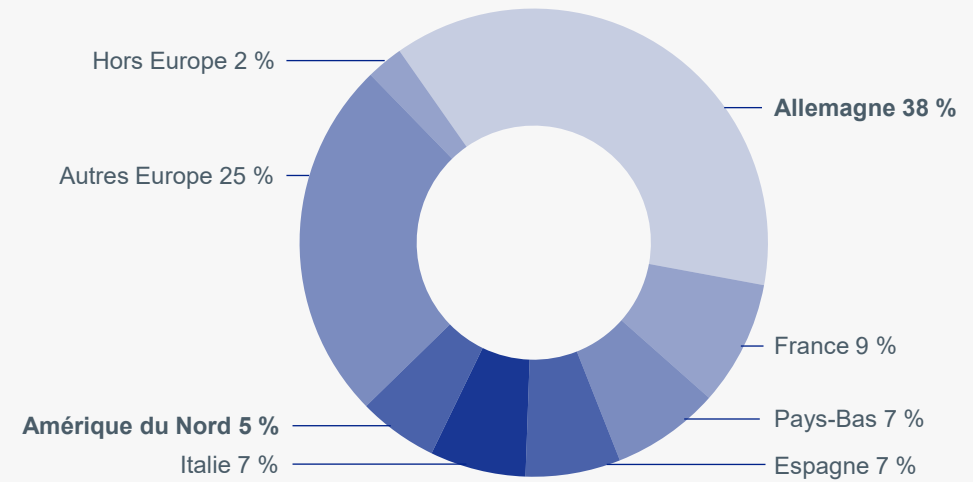
Le Groupe

Chiffre d'affaires 12 mois glissants : 2,2 Md€
2 951 employés - 105 centres de distribution - 24 pays

Une présence mondiale



Répartition de l'activité

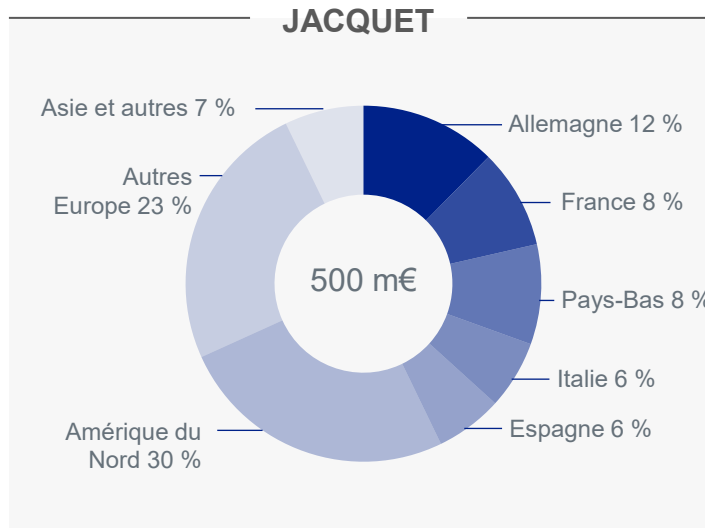


Répartition de l'activité au 31 mars 2022

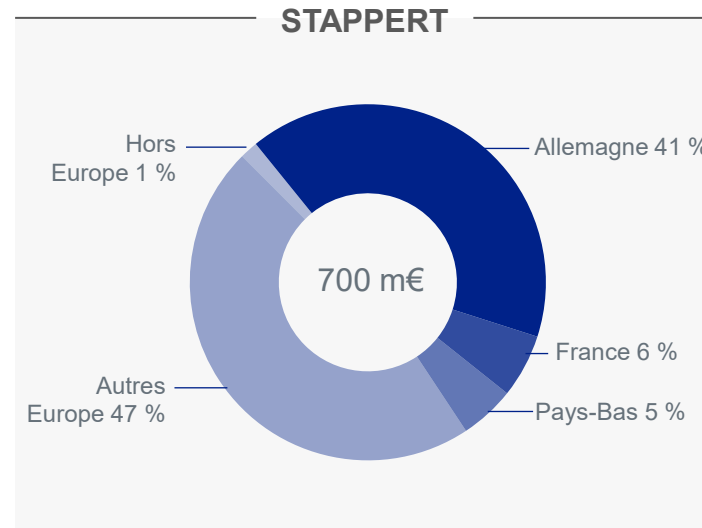


3 divisions

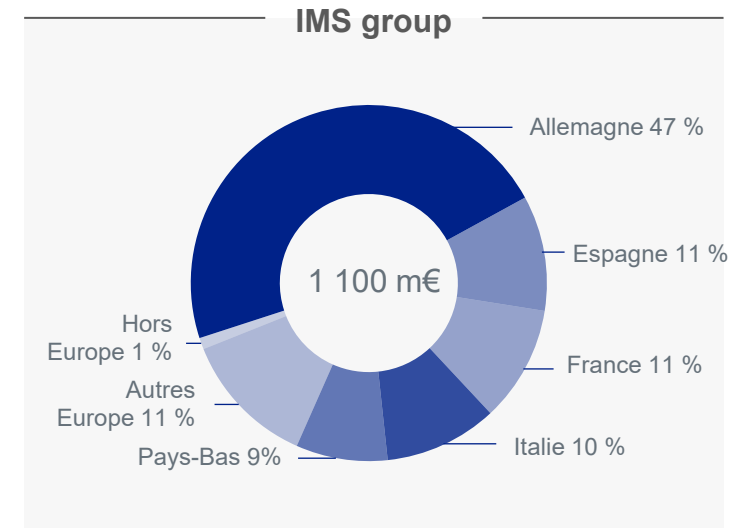
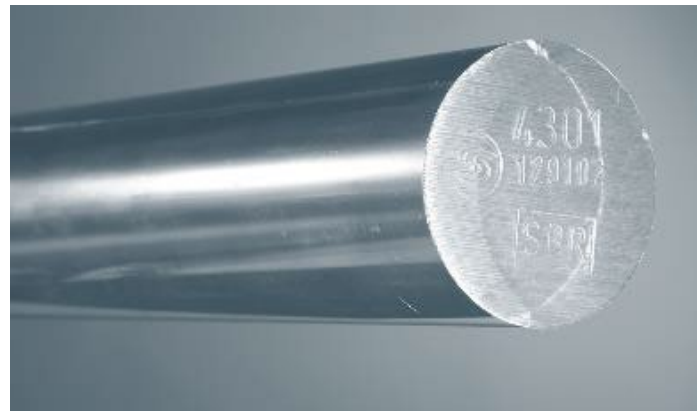
Répartition du chiffre d'affaires*



Tôles quarto inox



Produits longs inox



Aciers pour la mécanique



* Chiffre d'affaires 12 mois glissants et répartition au 31 mars 2022



Secteurs

Inox

JACQUET

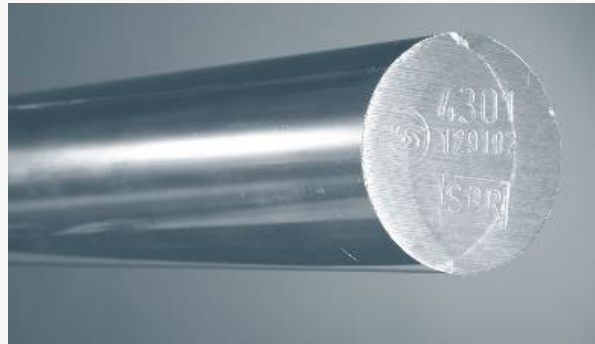
Tôles quarto



Chimie
Industrie agroalimentaire
Traitement et stockage des gaz
Industrie pharmaceutique
Environnement
Énergie

STAPPERT

Produits longs



Aciers pour la mécanique

IMS group



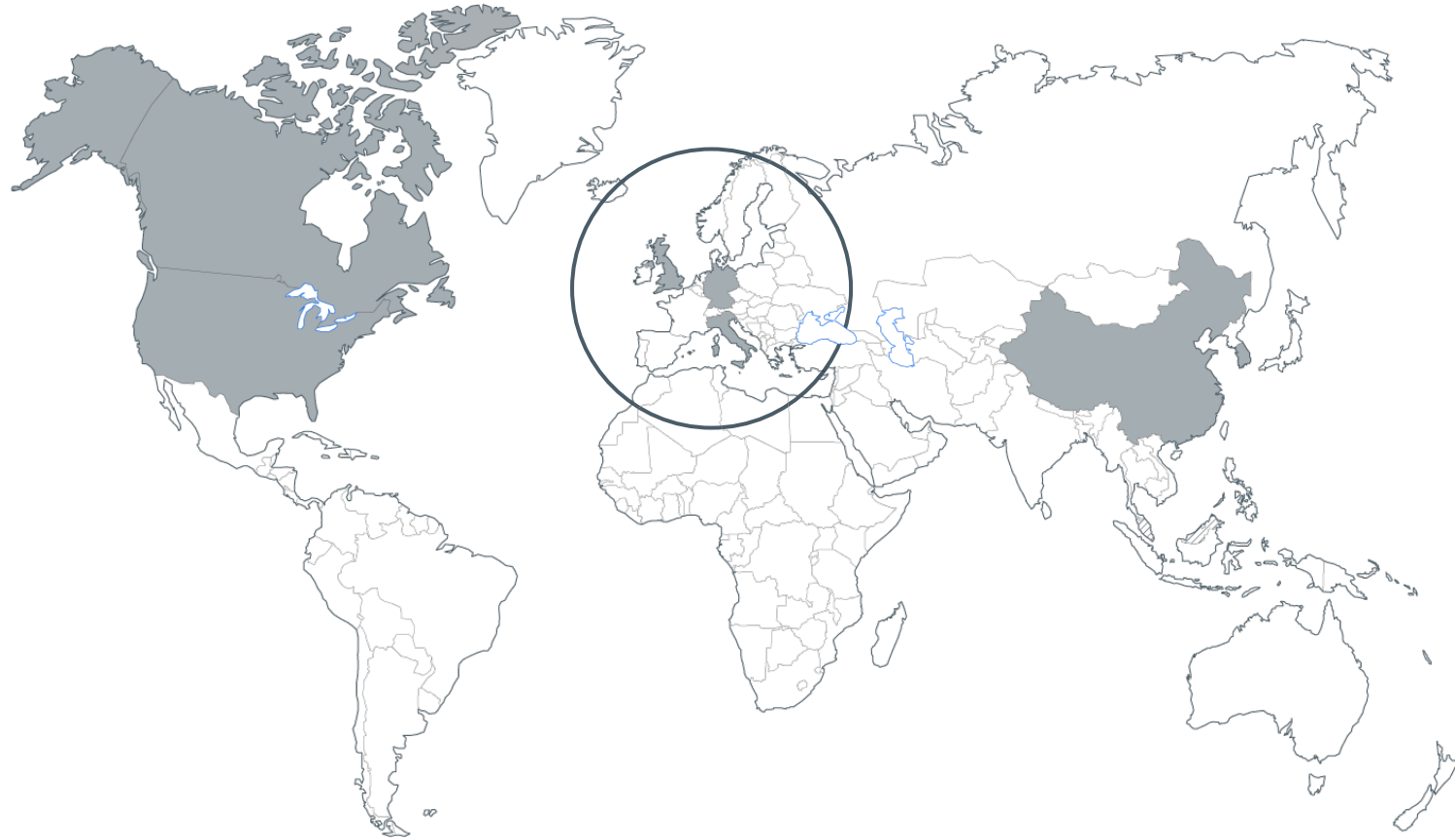
Mécanique générale
Machines et équipements
Transport
Énergie (éolienne, etc.)



Aciers spéciaux



Axes de développement principaux



- Amérique du Nord
- Allemagne
- Italie
- Royaume-Uni
- Asie



Nouveaux sites

2021

Hongrie

mai 2021



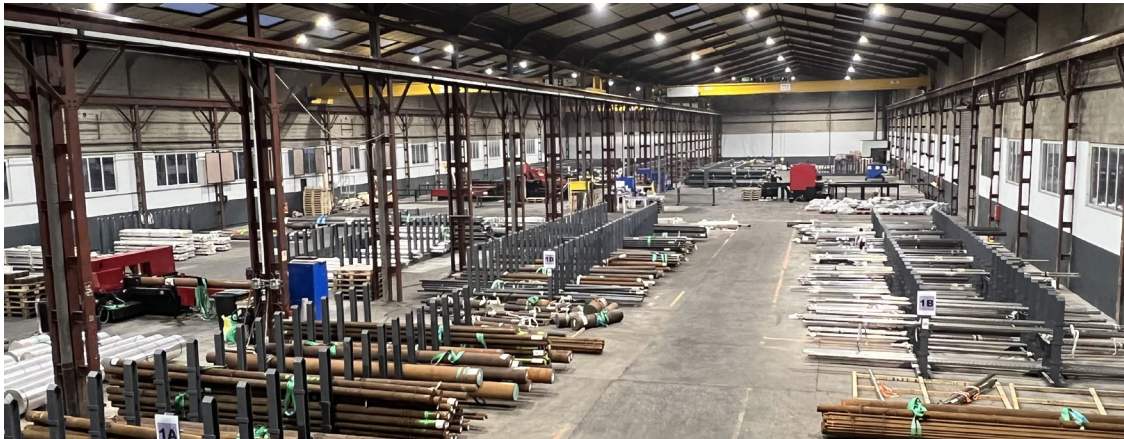
Italie

septembre 2021



France

juin 2021



Projets en cours

2022 - 2023

Canada



Italie



États-Unis



Acquisition de Fidelity PAC Metals

mai 2022



ALWAYS A SUPPLIER, NEVER A COMPETITOR ®



Environnement



Drachten, Pays-Bas



Bilan carbone : la consommation d'énergie des centres de distribution du Groupe (scopes 1 & 2) représentent 0,8 % des émissions totales

Scope 1
Consommations
d'énergie (gaz et fioul)

0,2 %

Scope 2
Consommations
d'énergie (électricité)

0,6 %

Scope 3
Émissions indirectes

99,2 %

Producteurs d'acier 95,3 %
Transporteurs amont 2,9 %
Transporteurs aval 1,0 %

Scopes 1 & 2 : promotion des énergies renouvelables / panneaux photovoltaïques

> 6 000 m² entre 2018 et 2021

> 3 000 m² prévus en 2022

Économie circulaire : 3/4 des approvisionnements du Groupe proviennent d'aciers recyclés

Récupération et recyclage systématique des chutes de métal et des consommables

Qualité des approvisionnements : évaluation périodique des principaux fournisseurs (adhésion au code de conduite fournisseurs JACQUET METALS), traçabilité des produits, normes ISO, etc.



Environnement général



Conditions de marché au 1^{er} trimestre 2022

Demande bien orientée et croissance des volumes distribués

+8,9 % vs T1 2021

Hausse des prix des matières premières et des prix de vente

+53,7 % vs T1 2021

+14,5 % par rapport au T4 2021



1^{er} trimestre 2022

Chiffre d'affaires

724 m€ / +63 % vs T1 2021

BFR opérationnel

29 % du CA vs 26 % fin 2021

EBITDA

102 m€ / 14 % vs 7,8 % T1 2021

Investissements

6 m€

Résultat net (part du Groupe) 63 m€ vs 16 m€ T1 2021

Gearing

33 % vs 35 % fin 2021



2022

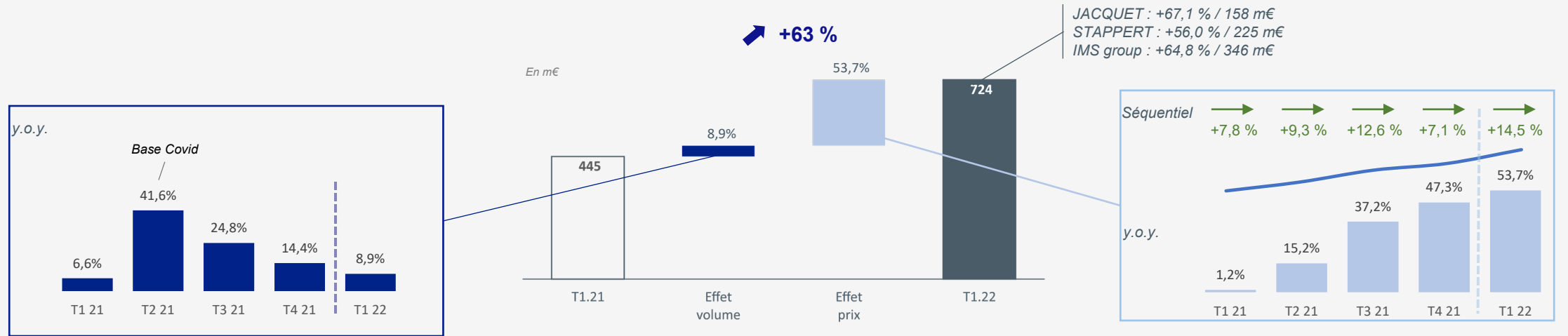
Au début du 2^e trimestre, les conditions de marché restent favorables avec toutefois une inflexion des volumes distribués



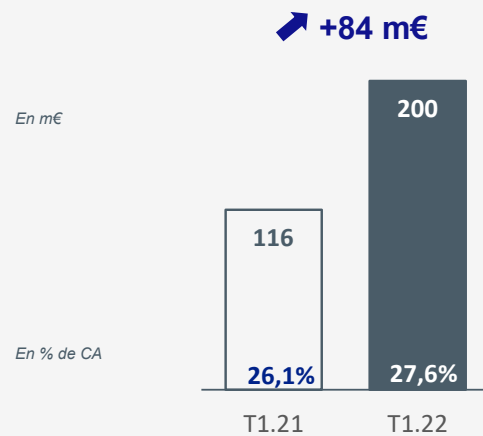
Chiffres clés au 1^{er} trimestre 2022 (1/2)

Activité & résultats

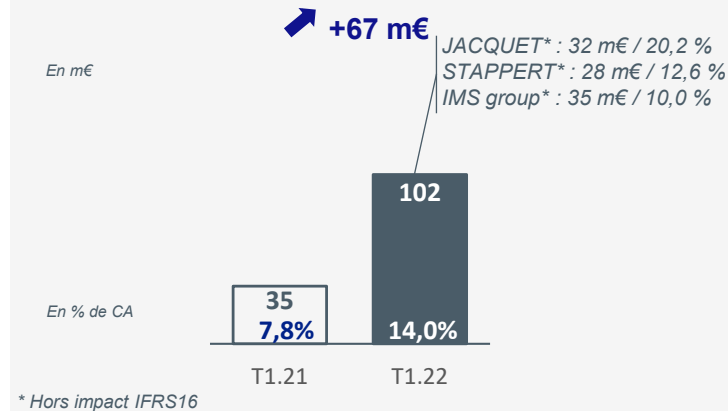
Chiffre d'affaires



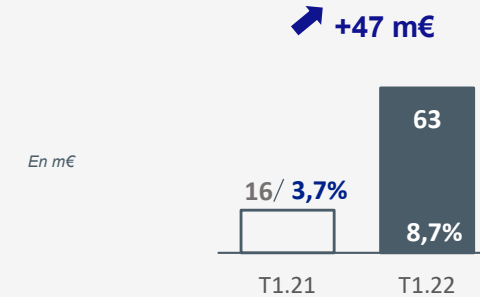
Marge brute



EBITDA



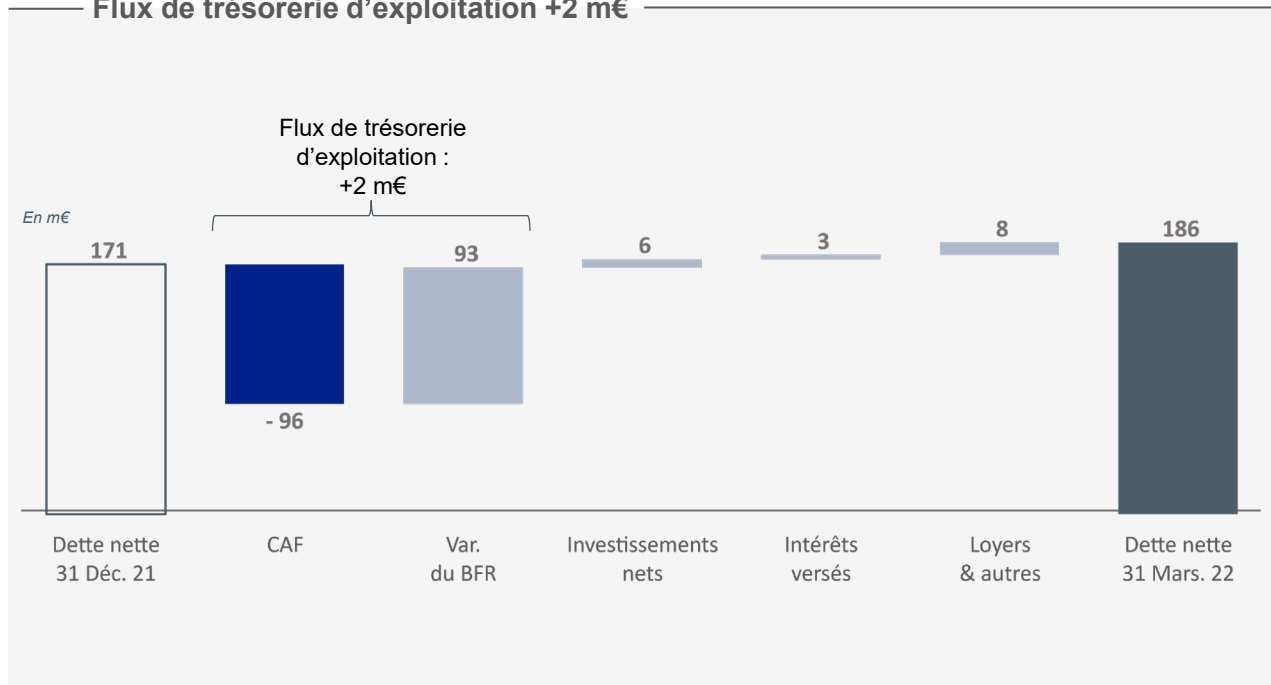
Résultat net part du Groupe



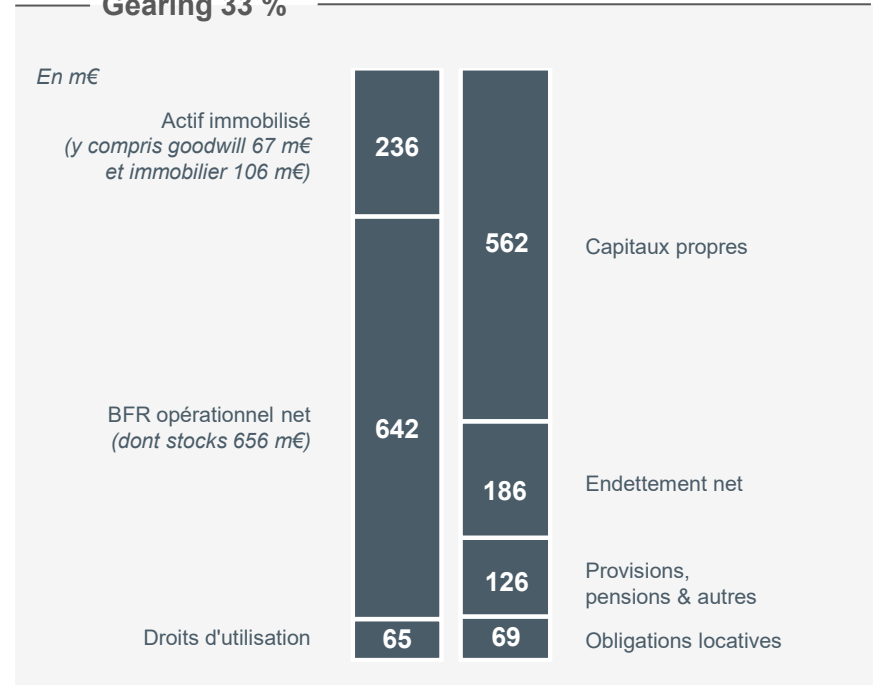
Chiffres clés au 1^{er} trimestre 2022 (2/2)

Structure financière solide

Flux de trésorerie d'exploitation +2 m€



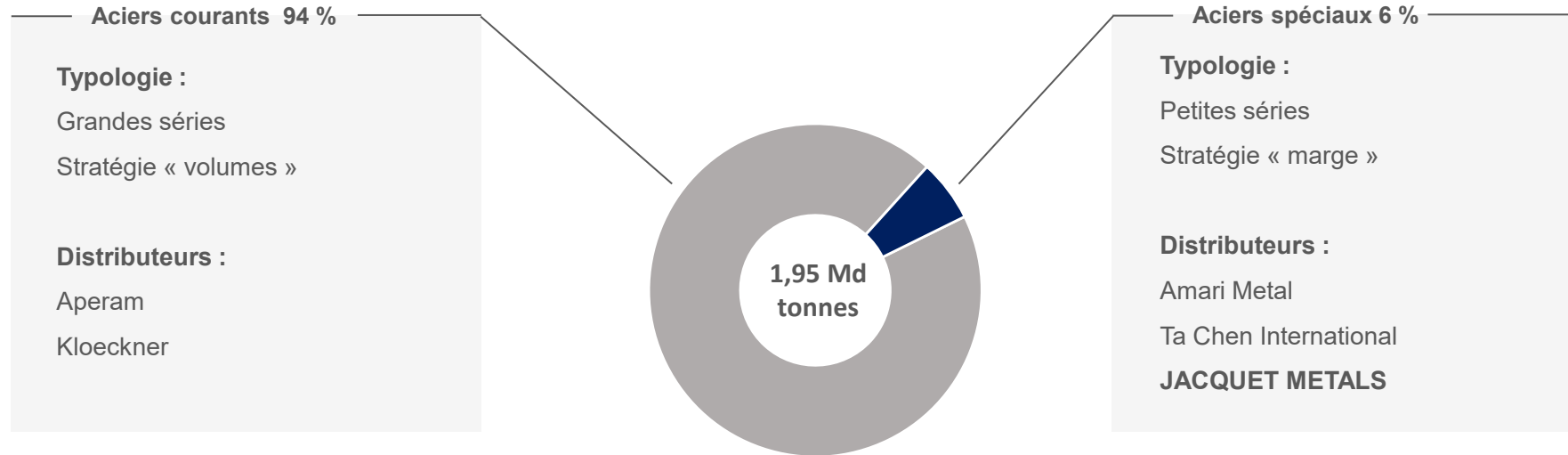
Gearing 33 %





Annexes

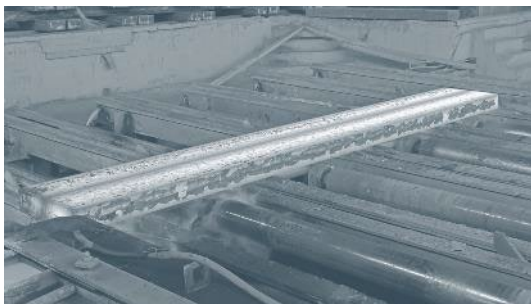
Positionnement



Valeur ajoutée

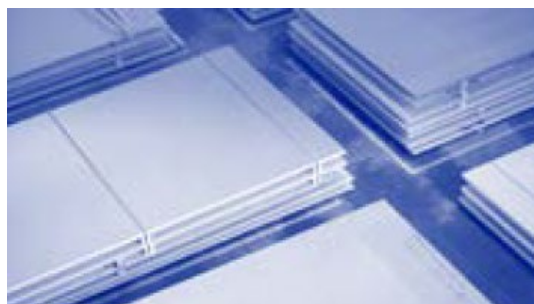
Fournisseurs

20 producteurs \pm 50 % des achats
délais de livraison : 2 à 12 mois



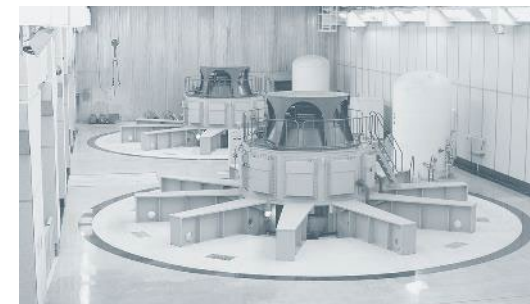
JACQUET METALS

prix d'achats
stocker des spécialités
gérer les variations de prix
parachèvement



Clients

60 000 clients
facture moyenne < 3 000 €
délais de livraison \pm 1 semaine



Social



Drachten, Pays-Bas



Développement des compétences, formation, apprentissage : 26 % des collaborateurs ont bénéficié d'une formation en 2021

nombre d'heures moyen de formation par salarié formé



Sécurité et santé au travail : déploiement d'une politique de formation et de mesures de prévention adaptées

	2021
Fréquence ¹	20,15
Taux de gravité ²	0,39

¹ nombre d'accidents avec arrêt de travail par million d'heures travaillées

² nombre de jours d'incapacité par millier d'heures travaillées

Répartition des effectifs :

2021	Hommes	Femmes
Support (Informatique, Administratif, ...)	47 %	53 %
Commercial, Achat	58 %	42 %
Entrepôt et logistique	95 %	5 %

Respect des droits de l'Homme : évaluation périodique des principaux fournisseurs d'aciers

	2021
Adhésion au code de conduite fournisseurs JM	92 %

panel représentant la moitié des approvisionnements du Groupe



Gouvernance



Drachten, Pays-Bas



Conseil d'administration :

- 50 % des membres sont réputés indépendants
- 40 % des membres sont des femmes
- 2 comités :
 - o Comité d'audit et des risques
 - o Comité des nominations et des rémunérations

Composition du Conseil d'administration et de ses Comités :

	Âge	Sexe	Nationalité	Indépendance	Comité d'audit et des risques*	Comité des nominations et des rémunérations*
Éric Jacquet Président du Conseil d'administration	63 ans	H	Française	-	-	-
Jean Jacquet Vice-président du Conseil d'administration	89 ans	H	Française	-	-	-
Gwendoline Arnaud Administrateur	49 ans	F	Française	✓	-	Présidente
Séverine Besson Administrateur	47 ans	F	Française	✓	-	-
Jacques Leconte Administrateur	77 ans	H	Française	-	-	-
Henri-Jacques Nougéin Administrateur	74 ans	H	Française	-	-	Membre
Dominique Takizawa Administrateur	65 ans	F	Française	✓	Présidente	-
Pierre Varnier Administrateur	73 ans	H	Française	✓	Membre	-
Alice Wengorz Administrateur	55 ans	F	Allemande	✓	-	Membre
JSA représentée par Ernest Jacquet Administrateur	24 ans	H	Française	-	Membre	-

✓ critères d'indépendance satisfaits au 1^{er} juillet 2022

* composition au 24 juin 2022



Bourse et actionariat

Informations boursières

		31.03.2022 3 mois
Nombre d'actions fin de période	Actions	23 022 739
Capitalisation boursière fin de période	k€	452 167
Cours le plus haut	€	25,60
Cours le plus bas	€	16,32
Cours fin de période	€	19,64
Volume quotidien moyen	Actions	31 964
Capitaux quotidiens moyens	€	676 410

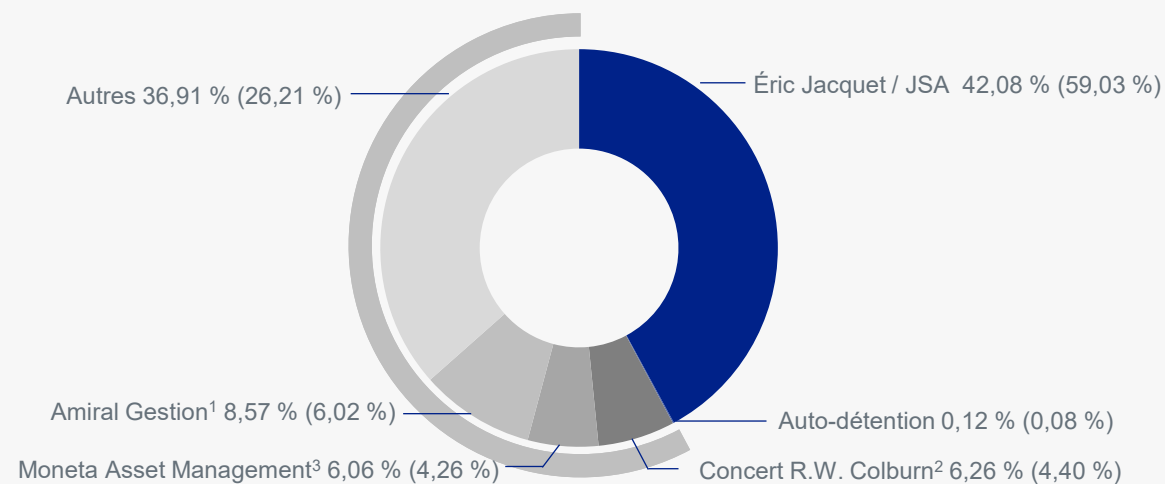
Euronext Paris

JCQ
LISTED
EURONEXT

ISIN **FR0000033904**

Actionariat au 31.03.2022 % capital (% droits de vote)

Éric Jacquet et la société JSA (qu'il contrôle) détiennent
42,08 % du capital et 59,03 % des droits de vote.



¹ Information du 01 mars 2022. Au 31 mars 2022, la Société ne dispose pas d'information additionnelle.
² Information du 12 mars 2014. Au 31 mars 2022, la Société ne dispose pas d'information additionnelle.
³ Information du 31 janvier 2022. Au 31 mars 2022, la Société ne dispose pas d'information additionnelle.

Flottant



Financements au 31 mars 2022

Structure financière

Le Groupe dispose de **249 m€** de trésorerie et de **745 m€** d'euros de lignes de crédits utilisées à hauteur de **58%**

Les covenants sont respectés au 31 mars 2022

En m€	Autorisés au 31.03.2022	Utilisés au 31.03.2022	% utilisation
Crédit syndiqué revolving 2024	125	-	0 %
Schuldscheindarlehen 2024-2025	70	70	100 %
Schuldscheindarlehen 2026	150	150	100 %
Crédits amortissables	95	95	100 %
Autres lignes de crédit	114	25	22 %
Financements JACQUET METALS SA	554	340	61 %
Lignes de crédit opérationnelles multi-objet (lettres de crédit, etc.)	134	64	48 %
Factoring	34	7	20 %
Financements d'actifs (crédits amortissables, etc.)	24	24	100 %
Financements filiales	191	95	50 %
Total	745	435	58 %





Euronext Paris
ISIN : FR0000033904

